

Aufbauvorschlag zur Beschichtung von **HERAKLITH - Bauplatten** mit HAGA Naturputzen, HAGA Naturfarben

Für die fachgerechte Konstruktion und Verarbeitung der Platten, verweisen wir zwingend auf die Verlegeanleitung des Plattenherstellers.

Anwendungshinweise

Geeignete Untergründe

Alle Untergründe müssen immer dauerhaft tragfähig, stabil, sauber, trocken, fettfrei und ausblüpfungsfrei sein.

Als Beschichtung auf Heraklithplatten sind geeignet: HAGA Grundputz GPL und HAGA Klebemörtel oder HAGA Bio-Grundputz und HAGA Bio-Einbettmörtel mit HAGANETZ-Glasseidengewebe super 9 mm als Armierung.

Grundbeschichtung der Platten mit HAGA Grundputz GPL oder HAGA Bio-Grundputz. Auftragstärke mindestens 10 mm. Danach mind. 3 Wochen stehen, entspannen und reissen lassen. Nach der Entspannungphase auftragen von HAGA Klebemörtel oder HAGA Bio-Einbettmörtel von Hand oder maschinell, ca. 3 mm stark, HAGANETZ super ca. 10 cm überlappt senkrecht einbetten und gleichzeitig nass in nass ca. 2 mm überziehen, Gesamtstärke mindestens 5 mm. An den Ecken Armierung doppellagig oder HAGANETZ-Kantenschutz anbringen.

Wichtig

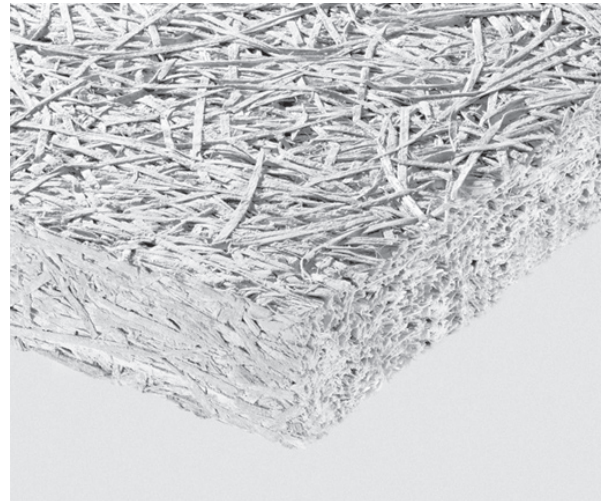
Das HAGANETZ super muss im äusseren Drittel eingebettet werden und darf an der Oberfläche nirgends sichtbar sein. Bei direkter Sonnenbestrahlung oder starkem trockenem Wind darf nicht verputzt werden, ebenfalls nicht unter + 5 ° C Luft- und Mauertemperatur arbeiten. Nach frühestens 14 Tagen kann der Deckputz aufgetragen werden.

Naturputze sind hochkapillar. Den Eigenheiten entsprechend können diese je nach Untergrund, Luftfeuchtigkeit, Temperatur, Verarbeitung usw. unterschiedlich austrocknen. Das kann dazu führen, dass die Oberfläche teilweise matt oder glänzend, also wolkig oder fleckig wird.

HAGA Naturputzen können mit allen HAGA Naturfarben überstrichen werden.

Der Untergrund muss immer sauber, trocken, ausblüpfungsfrei und stabil sein.

Auf Heraklithplatten können auch die HAGA-Fassadenisoliersysteme HAGA BIOTHERM®, HAGA Bio-Korit®, usw. aufgebracht werden.



Innenwände

Voranstrich :

- HAGA Mineralputzgrundierung

Geeignete Deckputze:

- HAGA CALKOSIT - Sumpfkalkputz
- HAGA Weichfaserputz
- HAGATEX-Silikatmineralputz
- HAGA Lehmputze

Geeignete Farbenstriche:

- HAGA Kalkfarbe
(Voranstrich = Mineralputzgrundierung)
- HAGATEX-Silikatmineralfarbe
- HAGA Naturharz - Wandfarbe

Fassaden

Voranstrich:

- HAGA Mineralputzgrundierung

Geeignete Deckputze:

- HAGASIT - Edelputz
- HAGA CALKOSIT - Sumpfkalkputz
- HAGATEX – Silikatmineralputz

Geeignete Farbenstriche:

- HAGA Kalkfarbe
- HAGATEX - Silikatmineralfarbe