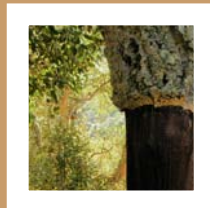
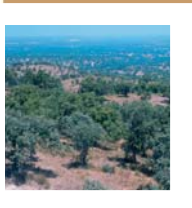


HAGA BIO-KORIT®

**Fassaden- und Innenisolation aus Kork – Ihrer Gesundheit,
Ihrem Wohlbefinden und der Natur zuliebe!**

*Isolation en liège pour les façades et parois intérieures –
Un atout pour votre santé, votre bien-être, et la Nature!*



NATÜRLICHE WÄRMEDÄMMUNG AUS KORK

Das HAGA Bio-Korit® Dämmsystem dient zur Isolation von Fassaden und Innenwänden bei Alt- und Neubauten. Dämmstoffe sparen Heizenergie und leisten einen wichtigen Beitrag zum Umweltschutz.

Die Wahl des Dämmstoffes soll gut überlegt sein, weil dieser uns oft ein Leben lang begleitet. Wichtige Anforderungen sind nebst der Langlebigkeit, gesundheitliche Unbedenklichkeit, Schadstofffreiheit und Umweltverträglichkeit.

HAGA Bio-Korit® ist ein 100% natürliches Wärme-Dämm-System bei dem ganz auf synthetische Zusatzstoffe verzichtet werden kann. Es besteht aus Isolierplatten hergestellt aus Kork und rein mineralischem Kleber und Naturputz.

Kork ist seit Jahrzehnten ein bewährter, und bedenkenlos nachwachsender, Baustoff der Natur. Dank seiner Vielzahl von positiven Merkmalen wie zum Beispiel Wärme- und Schalldämmung eignet er sich hervorragend als Fassaden- und Innenisolation. Die natürlichen, rein mineralischen Kleber, Mörtel und Putze sorgen für den idealen Feuchtehaushalt. In Kombination erhalten wir ein umweltverträgliches und gesundes Dämm-System mit hervorragendem Isolierwert, frei von Schadstoffen.

Während Sie Ihrer Gesundheit etwas zuliebe tun, leisten Sie einen wichtigen Beitrag zum Umweltschutz. Sie reduzieren den Energieverbrauch, unterstützen den Erhalt der Korkeichenwälder und haben ein ökologisch einwandfreies System gewählt. Es ist umweltschonend von der Produktion, der Verarbeitung, der Nutzung bis hin zur Entsorgung.

Geniessen Sie mit Haga Bio-Korit® ein gesundes Wohnklima ganz «natürlich»!



UMWELTSCHONENDE HERSTELLUNG DER HAGA BIO-KORIT®-ISOLIERPLATTEN

Zur Herstellung der Isolierplatten wird die Rinde der Korkeiche und das darin enthaltene natürliche Harz in der Schrotmühle zu Granulat verarbeitet, mit Heissdampf zu Blöcken gepresst und nach der Lagerung zu Platten geschnitten.

FABRICATION RESPECTUEUSE DE L'ENVIRONNEMENT DES PLAQUES ISOLANTES HAGA BIO-KORIT®

Pour fabriquer les plaques isolantes, l'écorce du chêne-liège et la résine qu'elle contient sont transformées en granulats, pressés en blocs au moyen de vapeur, et, après stockage, débités en plaques de différentes épaisseurs.





KORK

eine unverwechselbare Frucht der Erde

DIE KORKEICHE (*Quercus suber*) ist ein immergrüner Laubbaum des westlichen Mittelmeerraums aus der Gattung der Eichen. Während seines gesamten Lebenskreislaufes bringt ein Korkeichenwald unzählige Umweltbegünstigungen mit sich. Sein Weiterbestand ist wichtig, von ihm hängt das Überleben unzähliger Arten ab und er trägt in einem hohen Masse zur Vermeidung von Wüstenbildung bei. Diese Tatsache ist lebenswichtig für das Gleichgewicht des Umweltsystems.

DER KORK Im Laufe der Evolution haben sich Pflanzen und Tiere extremen Umweltbedingungen angepasst. So bildete sich bei der Korkeiche eine starke Rinde (Kork) aus winzigen Luftkammern die sie vor Klimaeinflüssen, Waldbränden, mechanischen Beschädigungen und Austrocknung schützt.

Der Mensch hat sich diese besonderen Eigenschaften zu Nutze gemacht. Er hat gelernt die Rinde der Korkeiche zu entfernen, sie zu verarbeiten und auf die verschiedenste Art und Weise zu gebrauchen.

Die Korkeiche besitzt als einer der wenigsten Bäume die Fähigkeit seine Rinde immer wieder neuzubilden.

LIÈGE

un produit incomparable offert par la nature

LE CHENE-LIEGE (*Quercus suber*) est un arbre feuillu de la Méditerranée occidentale, appartenant à la famille des chênes. Durant toute la durée de sa vie, une forêt de chênes-lièges fournit d'innombrables avantages sur le plan de l'environnement. Sa présence est essentielle, car c'est d'elle que dépend la survie de nombreuses espèces. De plus, elle contribue de façon considérable à réduire la formation des déserts, ce qui joue un rôle primordial dans l'équilibre du système de l'environnement.

LE LIÈGE. Au cours de l'évolution, les plantes et les animaux se sont adaptés à des conditions environnementales extrêmes. C'est ainsi que, dans le cas du chêne-liège, on peut observer une écorce épaisse (liège) composée de minuscules alvéoles d'air, qui joue un rôle protecteur face aux influences climatiques, aux incendies de forêt, aux dommages mécaniques et à la sécheresse.

L'Homme a su tirer profit de ces caractéristiques particulières. Il a appris à retirer l'écorce des chênes-lièges, à la travailler, et à l'utiliser dans des applications les plus diverses.

Le chêne-liège est l'un des rares arbres à posséder une écorce qui se renouvelle constamment.



SYSTEME D'ISOLATION NATURELLE EN LIÈGE

Le système d'isolation HAGA Bio-Korit® permet d'isoler les façades et parois intérieures des constructions neuves ou anciennes. Les matériaux isolants permettent d'économiser de l'énergie de chauffage, tout en contribuant de façon considérable à la protection de l'environnement.

Le choix de l'isolant doit être mûrement réfléchi; en effet, il s'agit d'un élément qui nous accompagnera tout au long de notre vie. Outre sa durabilité, il est important de veiller à ce que l'isolant ne soit pas nocif pour la santé, qu'il soit exempt de polluants, et respectueux de l'environnement.

HAGA Bio-Korit® est un système d'isolation 100% naturel, entièrement dépourvu d'additifs synthétiques. Il se compose de plaques isolantes en liège, de colle purement minérale et d'un crépi naturel.

Depuis des décennies, on sait que le liège est un matériau naturel éprouvé, et renouvelable à volonté. Grâce à ses multiples avantages, comme l'isolation thermique et acoustique, il s'avère idéal pour l'isolation des façades et des parois intérieures. En outre, la colle purement minérale, le mortier et le crépi naturels garantissent une teneur en humidité idéale. Combinés au liège, ils créent un système d'isolation sain et respectueux de l'environnement, doté de propriétés isolantes remarquables, et dépourvu de substances polluantes.

Ainsi, tout en faisant du bien à votre santé, vous contribuez considérablement à la protection de l'environnement. Vous réduisez votre consommation d'énergie, soutenez la préservation des forêts de chênes-lièges, et bénéficiez d'un système écologique remarquable; celui-ci est en effet réalisé de façon respectueuse de l'environnement, depuis sa production jusqu'à son élimination, en passant par son traitement et son utilisation.

Grâce à Haga Bio-Korit®, profitez d'un intérieur sain et entièrement naturel!

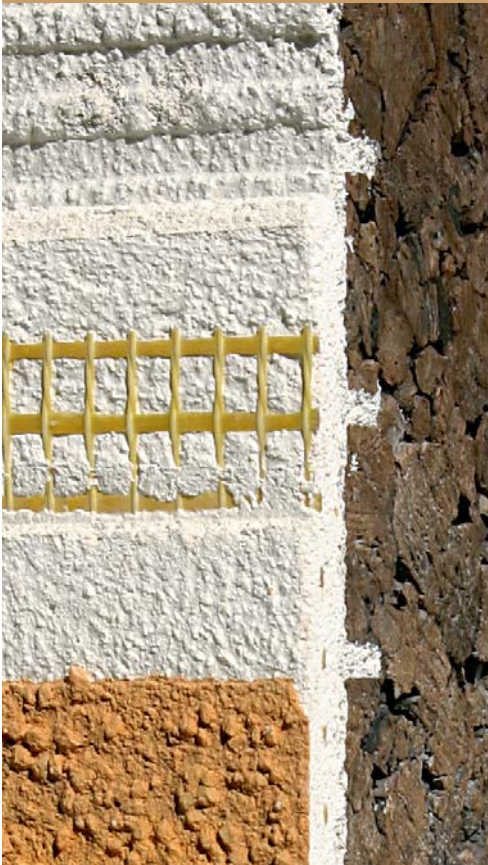
DIE VORTEILE VON HAGA BIO-KORIT®

Dank dem ausgewogenen und 100% natürlichen Aufbau, hat HAGA Bio-Korit® eine Vielzahl von Vorteilen gegenüber herkömmlichen Systemen:

- **Gesünder leben im unbelasteten Raumklima – ohne Ausdünstung schädlicher Bausubstanzen** Das HAGA Bio-Korit®-System ist schadstofffrei und unbedenklich da es keine Lösungsmittel und Feinstaub enthält. Kork hat die Eigenschaft, dass er nicht brennbar, verrottungs- und fäulnisresistent ist, darum kann auf chemische Zusatzstoffe wie Brandschutz- und Konservierungsmittel verzichtet werden.
- **Optimaler Feuchtehaushalt, beste Diffusionswerte – praktisch kein Schimmel-/Algenbefall möglich** Das HAGA Bio-Korit®-System ist, dank dem rein mineralischen Putz, hochatmungsaktiv, diffusionsoffen und sorptionsfähig; bleibt deshalb gleichbleibend trocken und wärmedämmend.
- **Einfach in der Anwendung** Das HAGA Bio-Korit®-System ist für Architekt und Verputzer problemlos in der Verarbeitung. Es eignet sich für jedes Mauerwerk. Der Systemaufbau hat im Vergleich zu herkömmliche Systemen, eine extrem hohe Haft-, Druck- und Schlagfestigkeit.
- **Ökologisch und ökonomisch** HAGA Bio-Korit® ist ein umweltfreundliches System von der Herstellung bis hin zum Recycling. Sie sparen Heizenergie und haben einen witterungs- und altersbeständigen Vollwärmeschutz gewählt der eine über Generationen werterhaltende, gesunde und preisgünstige Bauweise gewährleistet.

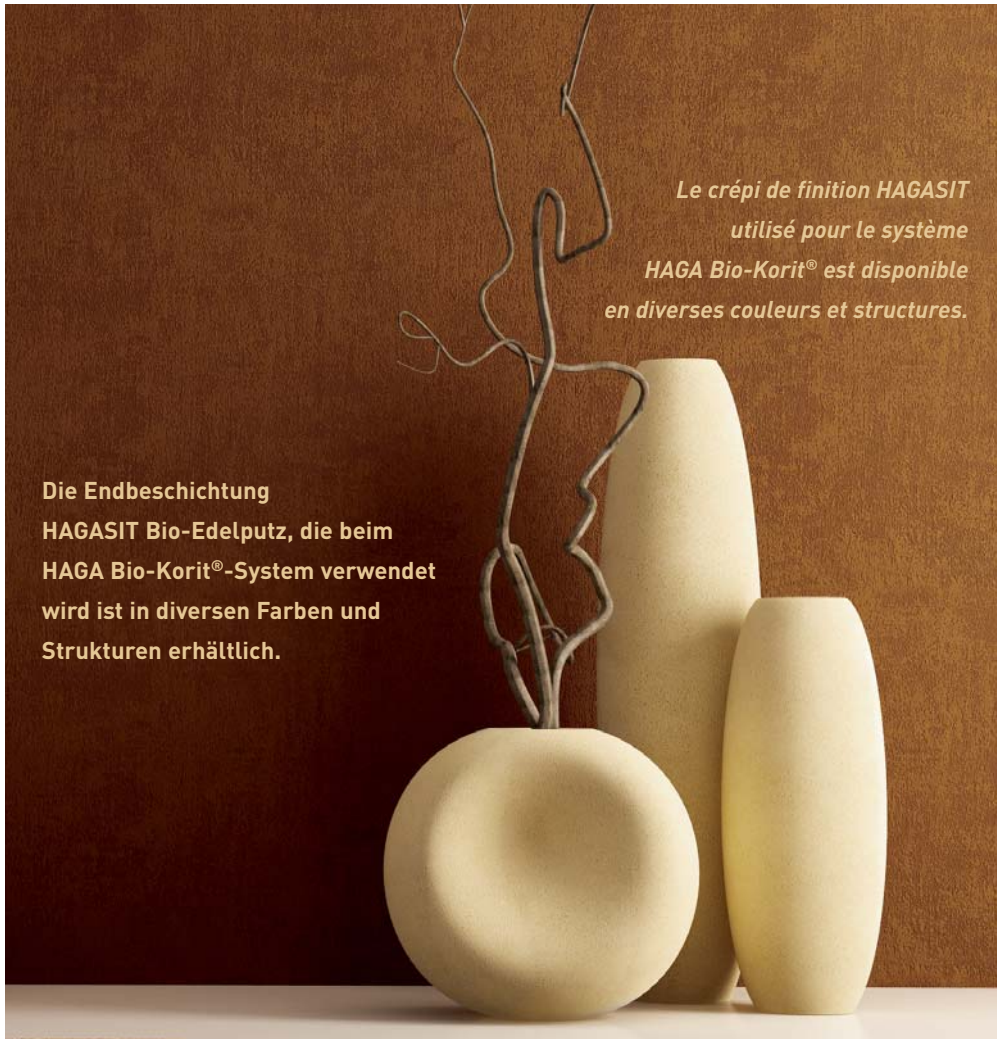


DER BIO-KORIT®-SYSTEMAUFBAU / STRUCTURE DU SYSTEME BIO-KORIT®



- **Bio-Koritplatte**
dank Haftrillen extrem druckfest und hochatmungsaktiv
- **Bio-Grundputz** als harte Ausgleichsschicht
- **Bio-Einbettmörtel**
- **HAGANETZ Super**, Glasseidengewebe als Armierung in Bio-Einbettmörtel
- **HAGA Mineralputzgrundierung**
- **HAGASIT Bio-Edelputz** rein mineralischer Deckputz
- *Plaque Bio-Korit avec rainures d'adhérence, pour une résistance extrêmement élevée à la pression et des propriétés ultra-respirantes*
- *Crépi biologique de fond en tant que couche d'égalisation extra-dure*
- **Mortier d'enrobage biologique**
- **HAGANETZ Super**, tissu de soie de verre en tant qu'armature noyée dans le mortier d'enrobage biologique
- **Couche d'apprêt pour crépi minéral HAGA**
- **Crépi biologique de finition HAGASIT**
crépi de couverture entièrement minéral





Die Endbeschichtung HAGASIT Bio-Edelputz, die beim HAGA Bio-Korit®-System verwendet wird ist in diversen Farben und Strukturen erhältlich.

Le crépi de finition HAGASIT utilisé pour le système HAGA Bio-Korit® est disponible en diverses couleurs et structures.

KORK

nachwachsender, hochwertiger Rohstoff

ANBAU UND ERNTE Die Korkeiche benötigt nach der Pflanzung mindestens 30–40 Jahre bis zur ersten Aberntung. Die weiteren Abbindungen erfolgen dann je nach Region im Abstand von 9–14 Jahren. Geschält wird maximal ein Drittel der gesamten Baumrinde. Hierbei gilt es noch besonders zu erwähnen, dass das Schälen der Korkeiche nicht schadet, sondern sie vielmehr zur Neubildung ihrer Rinde anregt. Von Raubbau kann also keine Rede sein.

HERKUNFT Grosse Korkeichenwälder in Portugal und Spanien sorgen für regelmässigen Nachschub dieses hochwertigen, nachwachsenden Rohstoffes.



LES AVANTAGES DE HAGA BIO-KORIT®

Grâce à sa composition équilibrée et 100 % naturelle, HAGA Bio-Korit® présente de multiples avantages par rapport aux systèmes traditionnels:

■ **Un environnement de vie sain, dans un intérieur exempt de polluants – Aucune émanation de substances nocives** Le système HAGA Bio-Korit® est exempt de substances polluantes. Ne contenant aucun solvant ni poussières fines, il ne présente aucun risque pour la santé. De plus, le liège est doté de propriétés qui le rendent non inflammable, résistant à la décomposition et au pourrissement. Ceci étant, il est inutile de recourir à des additifs chimiques comme des conservateurs ou des substances anti inflammables.

■ **Une teneur en humidité optimale, une valeur de diffusion excellente – La formation de moisissures/d'algues est pratiquement impossible** Grâce à son crépi purement minéral, le système HAGA Bio-Korit® possède des propriétés ultra-respirantes, une grande ouverture à la diffusion et un haut pouvoir absorbant. Ainsi, il reste uniformément sec tout en conservant toujours ses propriétés isolantes.

■ **Une simplicité d'utilisation remarquable** Le système HAGA Bio-Korit® peut être intégré sans problème par les architectes et les crépisseurs. Il est adapté à tout type de maçonnerie. Comparée aux systèmes traditionnels, la structure du système possède une adhérence et une résistance aux chocs et à la pression extrêmement élevées.

■ **Un aspect économique et écologique considérable** Depuis sa fabrication jusqu'à son recyclage, HAGA Bio-Korit® s'avère un système respectueux de l'environnement. En optant pour ce système, vous économisez de l'énergie de chauffage tout en bénéficiant d'une protection thermique intégrale, résistante au vieillissement et aux intempéries, qui vous garantit une construction saine, économique, et durable pour plusieurs générations.



LIÈGE

une matière première renouvelable de haute qualité

CULTURE ET RECOLTE Une fois planté, le chêne-liège demande 30 à 40 ans avant que la première récolte puisse être effectuée. Les récoltes suivantes sont ensuite effectuées tous les 9-14 ans, suivant la région. On enlève au maximum un tiers de l'écorce totale de l'arbre. Il faut d'ailleurs souligner que le fait de retirer cette partie de l'écorce ne nuit pas au chêne-liège, mais contribue à stimuler davantage la nouvelle formation de son écorce. Ainsi, il n'est absolument pas question d'exploitation abusive.

PROVENANCE C'est au Portugal et en Espagne que de grandes forêts de chênes-lièges assurent l'approvisionnement régulier de ce produit renouvelable et de haute qualité.





DIE ANWENDUNG VON HAGA BIO-KORIT®

HAGA Bio-Korit® ist seit Jahrzehnten ein bewährtes Wärmedämmsystem zur Fassaden- und Innenisolation eignet sich für Ihren Neubau genauso wie für die Renovation. In beiden Fällen treffen Sie «natürlich» die richtige Wahl für Ihr Zuhause. Damit Innenräume nicht krank machen, muss bei Baumaterialien eine hohe baubiologische Qualität angestrebt werden.

Im Neubau dient HAGA Bio-Korit® als natürlicher Vollwärmeschutz, spart Heizenergie und sorgt für einen optimalen Feuchtehaushalt in einem gesunden Wohnklima, frei von Schadstoffen. Die Natur bietet einen unerschöpflichen Reichtum an sauberen Rohstoffen – HAGA hat sich bei der Entwicklung des Bio-Korit® Wärmedämmsystems dieser natürlichen Ressourcen bedient. Der rein mineralische Naturputzaufbau ist feuchtigkeitsaktiv und kommt deshalb ganz ohne chemische Biozide aus!

Im Altbau dient HAGA Bio-Korit® zur verbesserten Wärmedämmung. Oft weisen ältere Gebäude einen schlechten bis mangelhaften Wärmeschutz auf. Unzureichende Wärmedämmung führt im Winter zu erhöhtem Energieverbrauch und im Sommer zu hohen Innenraumtemperaturen. Dies bewirkt in den meisten Fällen ein unbehagliches Raumklima. Niedrige Oberflächentemperaturen und Feuchtigkeit an Fassaden und Aussenwänden können zu Schimmel- und Algenbefall führen. Mit HAGA Bio-Korit® können solche Feuchteschäden vermieden werden. Die rein mineralischen Mörtel und Putze beim HAGA Bio-Korit-System bewirken in der Praxis ein rasches Austrocknen der Konstruktion, falls Anschlüsse bei Fugen, Fensterbänken, Balkonen usw. nach Jahren nicht mehr dicht sind.

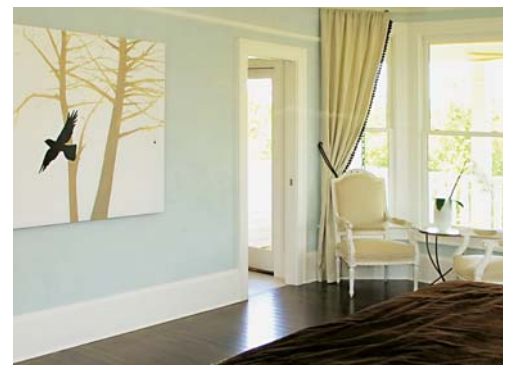
Durch die Innendämmung von Aussenwänden mit dem HAGA Bio-Korit®-System ist auch in älteren Gebäuden für ein behagliches Raumklima gesorgt. Bei Gebäuden, die unter Denkmalschutz stehen und deren Fassaden nicht gedämmt werden dürfen oder nicht verändert werden können, ist eine Innendämmung oftmals die einzige realisierbare Lösung. Bei Räumlichkeiten, z.B. in Kirchen oder öffentlichen Gebäuden, die nur zeitweise genutzt werden, ermöglicht die Innendämmung ein schnelles Aufheizen.

Geeignete Untergründe für die Anwendung von HAGA Bio-Korit®

Saubere, stabile, trockene, ausblühungs- und fettfreie Untergründe im Neu- und Altbau: Backstein, Beton, Kalksandstein, Porenbeton, Isolierbackstein, Blähton usw., auch alle stabilen, alten Mauerwerke und Verputze.

Innendämmung von Aussenwänden
bei Gebäude die unter Denkmalschutz stehen oft die einzige realisierbare Lösung

L'isolation intérieure des murs extérieurs est souvent la seule solution possible pour les bâtiments classés monuments historiques



PROFITIEREN SIE VON UNSEREM VOLLSERVICE

HAGA bietet transparente Dienstleistungen für alle handwerklichen Arbeiten. Objektberatung, Detaillösung und Berechnung der Arbeiten werden mit Planer und Handwerksbetrieben vor Ort zuverlässig und preisgünstig gewährleistet.

HAGA – «natürlich» Ihr Profi wenns ums umweltbewusste und gesunde Bauen geht!





UTILISATION HAGA BIO-KORIT®

Depuis des décennies, le système d'isolation HAGA Bio-Korit® a fait ses preuves quant à l'isolation des façades et des parois intérieures. Il se destine aussi bien aux constructions neuves qu'aux constructions qu'à la rénovation. Dans les deux cas, vous êtes sûr de faire le bon choix, «naturellement»! Afin que votre intérieur ne soit pas nocif pour la santé, les matériaux de construction utilisés doivent présenter une composition biologique de haute qualité.

Pour les constructions neuves, HAGA Bio-Korit® peut être utilisé en tant que protection thermique intégrale. Il vous permet ainsi d'économiser de l'énergie de chauffage tout en maintenant une teneur en humidité idéale et un environnement intérieur sain, exempt de substances polluantes. La Nature offre une multitude inépuisable de matières premières propres – HAGA a su en tirer profit, en développant le système d'isolation thermique Bio-Korit®. La composition du crépi naturel, entièrement minéral, permet d'agir dur l'humidité, et se passe de tout biocide chimique!

Pour les constructions anciennes, HAGA Bio-Korit® permet d'améliorer l'isolation thermique. Souvent, les bâtiments anciens présentent une isolation insuffisante ou mauvaise. Or, en hiver, une isolation insuffisante entraîne une consommation d'énergie plus élevée, tandis qu'en été, elle est la cause de températures élevées à l'intérieur des pièces. Dans la majorité des cas, ceci engendre une ambiance intérieure désagréable. De plus, les températures réduites sur les surfaces, ainsi que l'humidité présente sur les façades et les murs extérieurs peut conduire à la formation de moisissures et d'algues. Grâce à HAGA Bio-Korit®, de tels dommages peuvent être évités quant à l'humidité. Le mortier et le crépi purement minéraux du système HAGA Bio-Korit permettent le séchage rapide de la construction dans le cas où les raccords des joints, des bords de fenêtre, les balcons etc. ont perdu leur étanchéité au fil des années.

L'isolation intérieure des murs extérieurs avec le système HAGA Bio-Korit® permet également de bénéficier d'un climat intérieur agréable. Dans le cas des bâtiments qui sont classés monuments historiques et dont les façades ne doivent ni être isolées ni être modifiées, l'isolation intérieure s'avère souvent la seule solution possible. Concernant les bâtiments qui ne sont utilisés que de façon périodique, comme les églises ou les bâtiments publics, l'isolation intérieure permet de réchauffer les pièces de façon rapide.

Fonds appropriés à l'utilisation de HAGA Bio-Korit®

Fonds propres, stables, secs, sans efflorescences et sans graisse, dans des constructions neuves ou anciennes: béton, briques, silico-calcaires, béton alvéolé, briques isolantes, argile expansé, etc. toutes maçonneries et crépis anciens stables.

SERVICE/SERVICE

PROFITEZ DE NOTRE SERVICE INTÉGRAL

HAGA propose des prestations transparentes pour tous les travaux artisanaux. Qu'il s'agisse de conseil en bâtiment, de solutions détaillées, de calcul des travaux, vous avez la garantie de toujours bénéficier d'une solution fiable et économique, grâce à des maîtres d'oeuvre et des entreprises artisanales sur place.

HAGA – «naturellement» Votre spécialiste en matière de construction saine et respectueuse de l'environnement!

KORK

ein einzigartiger Baustoff der Natur

DIE EIGENSCHAFTEN VON KORK

- sehr leicht, er hat ein Volumengewicht von 100 bis 250 kg/m³
- Resistent gegen Feuchtigkeit
- Zusammendrückbar und elastisch
- Schlechter Wärmeleiter, dadurch beste Isolierfähigkeit
- Hervorragender Wärme-, Geräusche- und Schwingungsisolierer
- schwer brennbar, nicht faulend
- resistent gegen Schädlinge
- Drückt sich zusammen, ohne sich dabei nach der Seite zu dehnen.

Aufgrund des Aufbaus der Zellen und ihrer chemischen Eigenschaften ist die Kork-eichenrinde bis heute durch kein synthetisches Produkt zu ersetzen.

WÄRMEDÄMMUNG MIT KORK

Kork ist ein vielseitig anwendbares, natürliches Produkt. Zur Isolation und Schalldämmung eignet er sich optimal für:

- Wärmedämmung an Fassaden und Dach
- Wärmedämmung und Trittschall für Böden
- Wärmedämmung für Zweischalenmauerwerk
- Wärmedämmung im Innenbereich
- Korkschat als Schüttung

Kork ist bei HAGA erhältlich als: **Korkplatten** naturgebunden, Format 100x50 cm, in Dicken von 10mm bis 200mm oder als **Korkgranulat**

LIÈGE

une matière première naturelle unique

LES PROPRIETES DU LIEGE

- très léger, masse volumique de 100 à 250 kg/m³
- résistant à l'humidité
- compressible et élastique
- mauvais conducteur thermique, et par conséquent, meilleur isolant
- isolant thermique, acoustique et contre les vibrations
- difficilement inflammable, imputrescible
- résistant contre les nuisibles
- se comprime sans se dilater sur les cotés

L'écorce de chêne-liège présente des cellules dont la structure et les propriétés chimiques sont uniques, et qu'aucun produit synthétique n'a réussi à remplacer jusqu'à aujourd'hui.

ISOLATION THERMIQUE AVEC LE LIEGE

Le liège est un produit naturel adapté à de multiples applications. Concernant l'isolation et l'isolation contre les vibrations, il s'avère idéal pour:

- l'isolation thermique des façades et du toit
- l'isolation thermique et l'isolation contre les bruits d'impact pour les sols
- l'isolation thermique des maçonneries à double paroi
- l'isolation thermique intérieure
- déchets de liège en tant que granulat

Chez HAGA, le liège est disponible sous forme de: **plaques de liège**, collage naturel Format 100x50 cm, en épaisseurs de 10 mm à 200 mm, ou sous forme de **granulats de lièges**





Aufbringen des HAGA Bio-Einbettmörtels
Application du HAGA Bio-Einbettmörtel



Versetzen und Anklopfen der Korit-Platten
Pose et application des plaques Korit



Je nach Objekt, Befestigung der Platten mit Dübeln
Selon le type de situation, fixation des plaques à l'aide de chevilles



Auftragen von HAGA Bio-Grundputz als extra-harte Putzschicht. Auftragsstärke bis 15 mm möglich!

Application du HAGA Bio-Grundputz comme couche de crépi extra dur. Epaisseur jusqu'à 15 mm possible!



NATURBAUSTOFFE SEIT 1953

HAGA AG Naturbaustoffe
Hübelweg 1, CH-5102 Ruppertswil
Telefon +41 (0)62 897 41 41
Fax +41 (0)62 897 26 30
info@haganatur.ch, www.haganatur.ch

SO WIRD HAGA BIO-KORIT®-SYSTEM VERARBEITET

■ **Vorbehandlung Neubau** > Auf stabile, saubere Untergründe keine Vorbehandlung. Toleranzen über 5 mm mit **HAGA Ausgleichsputz** oder **HAGA Biogrundputz** ausgleichen.

■ **Vorbehandlung Altbau** > Zuerst Hochdruckreinigung, lose Teile entfernen, leicht sandende Untergründe mit Silikat-Voranstrich grundieren, Unebenheiten mit **HAGA Klebemörtel** und **Ausgleichsputz** ausgleichen.

■ **Verarbeitung, Versetzen der Platten** > **HAGA Bio-Korit-Platten** im Verband flucht-eben mit Rand- und Zwischenstreifenverklebung mit **HAGA Bio-Einbettmörtel** fugenlos versetzen, satt anstossen. Zusätzliche Befestigung der Platten mit mind. 6 Dübeln/m² ist objektbezogen abzuklären. Vor Verputzarbeiten mind. 2 Tage warten.

■ **Beschichtung** > Auftragen von **HAGA Bio-Grundputz** maschinell oder von Hand, Auftragsstärke mind. 7 mm, mit Zahnlatte oder -Traufel rau abziehen. Anschliessend ca. 3 Wochen trocknen und entspannen lassen. Nach Ablauf der Entspannungsphase Einbetten von **HAGANETZsuper** (10 cm Überlappung) mit **HAGA Bio-Einbettmörtel**, HAGANETZ in der Mitte einlegen, Stärke des HAGA Bio-Einbettmörtels 4–6 mm.

■ **Deckputz** > Nach frühestens 5 Tagen kann der **HAGASIT-Edelputz** aufgetragen werden.

■ **Sockel- und allgemeine Bereiche** > Anschlüsse gemäss HAGA-Detailzeichnungen und Absprache sowie gemäss Ausschreibungstext.

TECHNISCHE DATEN

HAGA Bio-Korit-System natur Korkplatte, beidseitig mit Spezial-Haftrillung.

Wärmeleitzahl $\lambda = 0,040 \text{ W/mK}$

Wasserdampf-Diffusionswiderstand (inkl. Bio-Klebe-, Einbettmörtel + HAGASIT) $\mu = 13-16$

Spezifisches Gewicht Koritplatte 100–120 kg/m³

Druck- + Schlagfestigkeit System 49–53 kg/cm²

Brandkennziffer Systemaufbau mit HAGA BIO-Einbettmörtel brandfest

Masse Platten 50x100 cm, 4–20 cm stark

VOICI COMMENT UTILISER LE SYSTEME HAGA BIO-KORIT®

■ **Prétraitement construction neuve** > sur fonds stables et propres, pas de prétraitement. Les inégalités de plus de 5 mm doivent être égalisées avec le **crépi d'égalisation HAGA** ou le **crépi biologique de fond HAGA**.

■ **Prétraitement construction ancienne** > nettoyer d'abord au jet à haute pression, enlever les parties mobiles, enduire les fonds légèrement sableux avec un apprêt au silicate, égaliser les aspérités avec le **mortier-colle HAGA** ou le **crépi d'égalisation HAGA**.

■ **Traitement, pose des plaques** > enduire les **plaques HAGA Bio-Korit** sur les bords et au milieu avec du **mortier d'enrobage biologique HAGA**, et les poser sans joint en les pressant au maximum l'une contre l'autre. Une fixation supplémentaire des plaques au moyen de chevilles – min 6 par m² – doit être décidée sur place. Laisser sécher au minimum 2 jours avant d'entreprendre les travaux de crépi.

■ **Enduisage** > Appliquer à la main ou à la machine le **crépi biologique de fond HAGA**, avec une épaisseur minimale de 7mm, puis égaliser à l'aide d'une latte ou d'une taloche dentée. Laisser ensuite sécher durant env. 3 semaines. Après la période de détente, noyer le treillis **HAGANETZsuper** (chevauchement de 10cm) dans le **mortier biologique de fond HAGA**, placer le HAGANETZ au milieu de la couche, épaisseur de la couche de mortier d'enrobage biologique HAGA: 4–6 mm.

■ **Crépi de finition** > Attendre au moins 5 jours avant d'appliquer le **crépi de finition HAGASIT**.

■ **Base et zones générales** > effectuer les raccords selon les dessins détaillés HAGA et selon entente, ainsi que selon le texte d'offre.

DONNEES TECHNIQUES

Système HAGA Bio-Korit, plaque de liège naturelle, recouverte de rainures d'adhérence spéciales sur les deux côtés.

Conductivité thermique $\lambda = 0,040 \text{ W/mK}$

Résistance de diffusion vapeur d'eau (incl. mortier d'enrobage, mortier colle biologiques + HAGASIT) $\mu = 13-16$

Poids spécifique de la plaque Korit 100–120 kg/m³

Pression + résistance aux chocs du système 49–53 kg/cm²

Indice incendie structure du système avec le mortier d'enrobage biologique HAGA, résistant au feu

Dimensions de la plaque 50x100 cm, épaisseur 4–20 cm