

Hinweis
Die angegebenen Materialempfehlungen geben eine erste Orientierung zum möglichen Einsatz. Detaillierte Konstruktions- und Anwendungsempfehlungen finden Sie auf den jeweiligen Systemseiten.

Technik-Hotline
Fon: +49 (0) 62 02 - 27 82.45
eMail: technik@proclima.de

Bestell-Hotline
Fon: +49 (0) 62 02 - 27 82.0
eMail: info@proclima.de

Luftdichtheit mit Holzwerkstoffplatten und -wänden

	RAPID CELL	UNI TAPE	TESCON No. 1 60 mm	TESCON VANA 60 mm	TESCON VANA 75 mm	TESCON VANA 150 mm	TESCON VANA 200 mm	TESCON CROSSEAL	TESCON INVIS	TESCON PROTECT	TESCON PROFIL	UNI TAPE XL / TESCON VANA patch	CONTEGA PV	CONTEGA SL / CONTEGA IQ	CONTEGA SOLIDO SL / CONTEGA SOLIDO SL-D	EXTOSEAL FINOC	EXTOSEAL MAGOV	BUDAX TOP 150 mm	TESCON PRIMER RP /AC Vorbehandlung	INSTAABOX	TESCON SANAPATCH	TESCON INCAV	TESCON INVEX	KAFLEX / ROFLEX	ECO COLL	DA-S / ORCON CLASSIC	STOPPA	
Dichtung Holzwerkstoffplatten (OSB, Sperrholz, Spanplatten)																												
Stöße von Platten abkleben	■	■	■	■	■				■																	■	■	
Abdichtung / Verklebung an Bauteile und Einbauten - Anschlüsse an ...																												
... verputztes Mauerwerk																										■	■	
... unverputztes Mauerwerk													■													■	■	
... Bodenplatten							■									■			■	■					■	■		
...Bodenplatten bei Brettspertholzständen								■																				
... gehobelte Holzbauteile		■	■	■	■				■	■	■					■									■	■		
... sägeraue Holzbauteile																									■	■		
... Dachflächenfenster		■	■	■	■				■	■	■														■	■		
... Fenster/Holzrahmenbauwand		■	■	■	■				■	■	■														■	■		
... verputzte/innengedämmte Schornsteine																									■	■		
... unverputzte/innengedämmte Schornsteine ⁽⁴⁾													■												■	■		
... Engstellen und/oder schwierige Geometrien																						■						
... Rohrdurchdringungen ⁽²⁾			■	■	■				■								■							■	■			
... Elektrokabel ⁽²⁾			■	■	■				■								■			■				■	■			
Einblasöffnungen schließen und Reparaturen		■	■	■	■	■	■		■			■				■												
Fenster/Balken an unverputztes Mauerwerk													■	■	■													
Abdichten von Kabeln in Leerrohren																											■	
... Innenecken																							■					
... Außenecken																							■					

(1)
Im Einzelfall ist bei bauphysikalisch anspruchsvollen Konstruktionen, wie z. B. Bauteilen, die innen und außen mit dampfdichten Schichten versehen sind, der Einsatzbereich der Klebebänder mit der pro clima Technik-Hotline abzustimmen. **Ggf. sind die Bahnen auf Eignung zu prüfen.**

(2)
Bei der Abdichtung von Elektrokabeln mit pro clima Klebebändern ist darauf zu achten, dass auf das Kabel keine Zugkräfte wirken, da es ansonsten zu einer Ablösung des Klebebandes vom Kabel kommen kann. Mit der INSTAABOX werden Steckdosen und Schalter bei fehlender Installationsebene luftdicht in die Luftdichtungsebene integriert.

(3)
Bei Abdichtung von Durchdringungen mit ROFLEX Manschetten, die zeitweilig der freien Bewitterung ausgesetzt sind, Anschlüsse an die pro clima DA-, SOLITEX- bzw. DASATOP-Bahnen mit TESCON No.1 oder TESCON VANA herstellen. Anschlüsse an Holzfaserverplatten mit den angegebenen Klebebändern erfordern eine Vorbehandlung mit TESCON PRIMER RP oder AC.

(4)
Die dauerhaft luftdichte Verklebung an ebenes Mauerwerk (z. B. Kalksandstein oder Ziegel) oder Beton kann bei der pro clima DB+ mit dem ECO COLL erfolgen. Vliese (z. B. INTELLLO), PE-, PA-, Alu- oder Dampfbremsfolien können mit ORCON F, ORCON CLASSIC oder ORCON MULTIBOND luftdicht angeschlossen werden. Die Luftdichtheit des Mauerwerks ist durch Verputzen herzustellen.

Weitere Informationen über die Verarbeitung und Konstruktionsdetails enthalten die pro clima Planungsunterlagen.

Bei Fragen erreichen Sie die technische Hotline von pro clima
DE: 0 62 02 - 27 82.45
CH: 052 - 543 05 50

Legende:

- empfohlen
- alternativ
- erforderlich
- empfohlene Verklebung, Primern erforderlich!
- alternative Verklebung, Primern erforderlich!

Außenwand	ORCON F / ORCON CLASSIC / ORCON MULTIBOND	TESCON No. 1 60 mm	TESCON VANA 60 mm	TESCON VANA 75 mm	TESCON VANA 150 mm	TESCON VANA 200 mm	TESCON INVIS	TESCON PROTECT	TESCON PROFIL	DUPLEX	EXTOSEAL MAGOV	BUDAX TOP 60 mm	BUDAX TOP 75 mm	BUDAX TOP 150 mm	CONTEGA EXO oder IQ	CONTEGA SOLIDO EXO / CONTEGA SOLIDO EXO-D	CONTEGA FIDEN EXO	STOPPA	KAFLEX / ROFLEX	WYFLEXA	TESCON SANA-PATCH
SOLITEX-Aussenwandbahnen																					
Abdichtung/Verklebung der Bahnenüberlappungen	■	■	■	■			■			■		■	■								
Fenster/Türen Anschluss	■	■	■	■			■	■	■	■					■	■	■				
Bodenplatten Anschluss	■																				
Rohrdurchdringungen ⁽³⁾ / Elektrokabel ⁽²⁾		■	■	■			■				■								■	■	
Einblasöffnungen schließen und Reparaturen		■	■	■	■	■	■					■	■	■							
Abdichten von Kabeln in Leerrohren																		■			
Engstellen und/oder schwierige Geometrien																				■	■

Steildach	WELDANO MULTICOLL	ORCON F / ORCON CLASSIC / ORCON MULTIBOND	TESCON No. 1 60 mm	TESCON VANA 60 mm	TESCON VANA 75 mm	TESCON VANA 150 mm	TESCON VANA 200 mm	connect Selbstklebebezo-gen	TESCON INVIS	TESCON PROTECT	TESCON PROFIL	DUPLEX	EXTOSEAL MAGOV	BUDAX TOP 60 mm	BUDAX TOP 75 mm	BUDAX TOP 150 mm	TESCON PRIMER AC / RP Vorbehandlung	KAFLEX / ROFLEX	WYFLEXA	TESCON SANAPATCH	ROFLEX exto	TESCON NAIDECK / TESCON NAIDECK mono	STOPPA	CLOX	WELDANO-S	WELDANO TURGA	Heißluftverschwei-Bung	WELDANO INVEX	WELDANO INCAV	WELDANO ROFLEX / WELDANO ROFLEX PLUS		
SOLITEX-Unterspann-/Unterdeckbahnen																																
Abdichtung/Verklebung Unterspannbahnen untereinander			■	■	■			■ *	■			■		■	■																	
Abdichtung/Verklebung Unterdeckbahnen untereinander		■	■	■	■			■ *	■			■		■	■																	
Einlaufbleche/Dachrinnen Anschluss			■	■	■				■	■	■	■																				
Dachflächenfenster Anschluss		■	■	■	■	■	■		■	■	■			■	■																	
Schornsteine Anschluss		■		■	■	■	■							■	■	■	■	■														
Rohrdurchdringungen ⁽³⁾ / Elektrokabel ⁽²⁾			■	■	■				■				■	■	■			■	■													
Rohrdurchdringung, z. B. Lüfterziegel																					■											
Einblasöffnungen schließen und Reparaturen			■	■	■	■	■	■	■				■	■	■																	
Nageldichtung unter Konterlattung gemäß ZVDH																						■										
Abdichten von Kabeln in Leerrohren																						■										
Engstellen und/oder schwierige Geometrien																			■	■												

SOLITEX WELDANO Unterdachbahn																																
Abdichtung/Verklebung Unterdachbahnen untereinander																											■	■				
Abdichtung/Verklebung Systemformteile und WELDANO-S auf der Unterdachbahn																										■	■					
Verklebung Bahn auf Traufblech	■										■																					
Systemprodukte für Anschluss an eckige Einbauteile bzw. aufgehende Bauteile (Dachflächenfenster, Schornsteine...)																									■			■	■			
Verklebung WELDANO-S und WELDANO INVEX an eckigen Einbauteilen bzw. aufgehenden Bauteilen (Dachflächenfenster, Schornsteine...)	■	■ ***																									■					
Systemformteil für Rohrdurchdringung																															■	
Verklebung von WELDANO ROFLEX an Rohren			■	■					■																							
Nageldichtung unter Konterlattung gemäß ZVDH																						■										
Einbinden von Konterlattung gemäß ZVDH																									■							

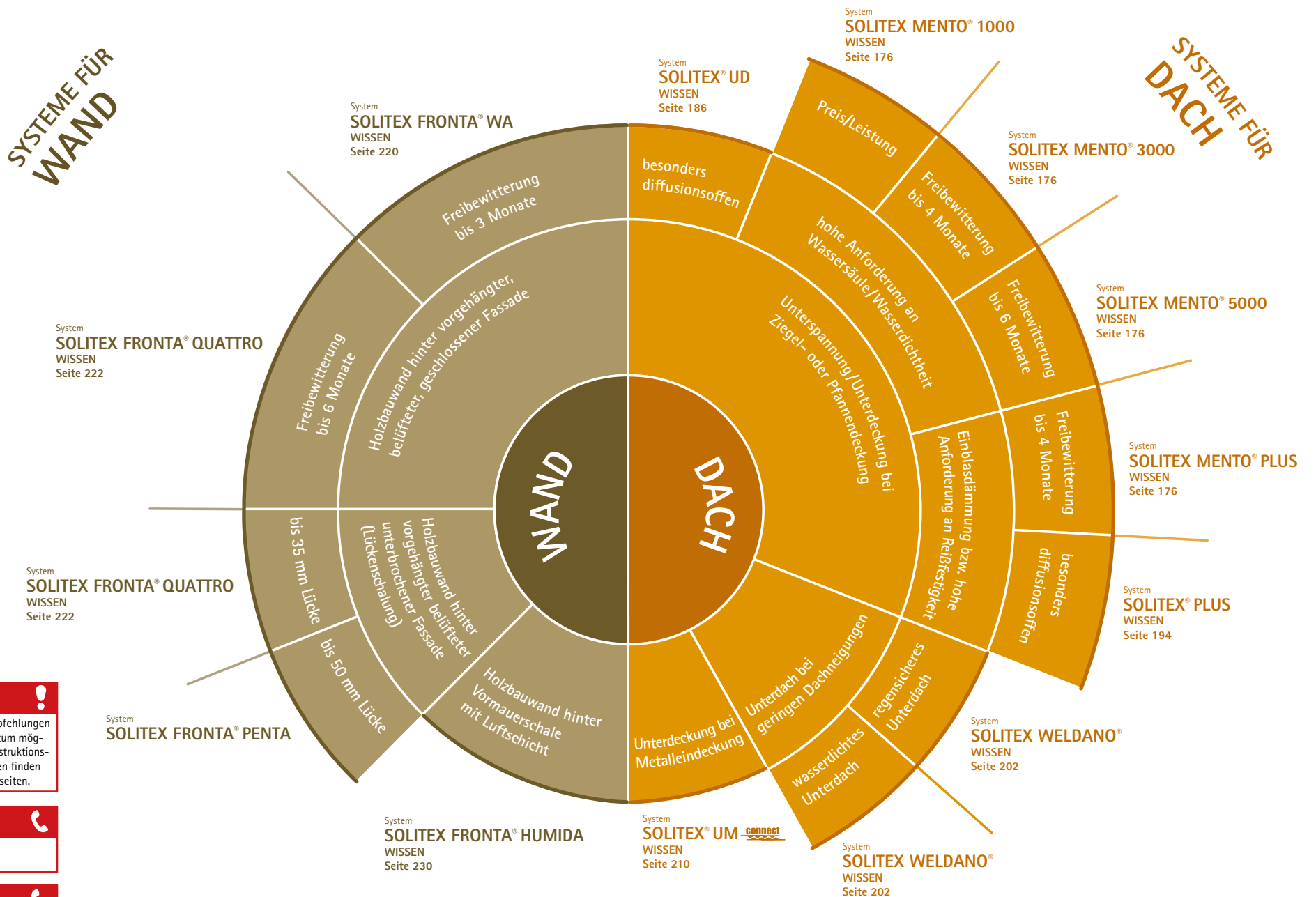
* bei connect-Bahnen

** Für Bahnenlängsstöße auf lastabtragendem Untergrund

*** Kontaktfläche auf der Bahn anlösen mit WELDANO TURGA

SYSTEME FÜR
WAND

SYSTEME FÜR
DACH



Hinweis !

Die angegebenen Materialempfehlungen geben eine erste Orientierung zum möglichen Einsatz. Detaillierte Konstruktions- und Anwendungsempfehlungen finden Sie auf den jeweiligen Systemseiten.

Technik-Hotline ☎

Fon: +49 (0) 62 02 - 27 82.45
eMail: technik@proclima.de

Bestell-Hotline ☎

Fon: +49 (0) 62 02 - 27 82.0
eMail: info@proclima.de

Steildach	ORCON F / ORCON CLASSIC	TESCON No. 1 60 mm	TESCON VANA 60 mm	TESCON VANA 75 mm	TESCON VANA 150 mm	TESCON VANA 200 mm	connect Selbstklebezonen	TESCON INVIS	TESCON PROTECT	TESCON PROFIL	DUPLEX	EXTOSEAL MAGOV	BUDAX TOP 60 mm	BUDAX TOP 75 mm	BUDAX TOP 150 mm	TESCON PRIMER AC / RP Vorbehandlung	KAFLEX / ROFLEX	WYFLEXA	ROFLEX exto	TESCON NAIDECK / TESCON NAIDECK mono	STOPPA	CLOX	WELDANO-S	WELDANO TURGA	Heißluftverschweißung	WELDANO INVEX	WELDANO ROFLEX	
Holzfaserverdeckplatten																												
Abdichtung/Verklebung der Plattenstöße		■	■	■				■					■	■	■	■												
Abdichtung/Verklebung an Kehlen und Graten					■	■									■	■												
Dachflächenfenster Anschluss				■	■	■								■	■	■												
Schornsteine Anschluss					■										■	■												
Rohrdurchdringungen (3) / Elektrokabel (2)			■	■				■				■	■	■		■	■	■										
Rohrdurchdringung, z. B. Lüfterziegel																			■									
Einblasöffnungen schließen		■	■	■	■	■		■					■	■	■	■												
Reparaturen		■	■	■	■	■		■					■	■	■	■												
Nageldichtung unter Konterlattung																				■								
Kabel in Leerrohren																					■							
Engstellen und/oder schwierige Geometrien																			■									
Mitteldichte Holzfaserverdeckplatten																												
Abdichtung/Verklebung der Plattenstöße		■	■	■				■					■	■	■													
Abdichtung/Verklebung an Kehlen und Graten					■	■									■	■												
Dachflächenfenster Anschluss				■	■	■								■	■													
Schornsteine Anschluss					■										■	■												
Rohrdurchdringungen (3) / Elektrokabel (2)		■	■	■				■				■	■	■				■	■									
Rohrdurchdringung, z. B. Lüfterziegel																			■									
Einblasöffnungen schließen und Reparaturen		■	■	■	■	■		■					■	■	■													
Nageldichtung unter Konterlattung																				■								
Abdichten von Kabeln in Leerrohren																					■							
Engstellen und/oder schwierige Geometrien																			■									

* bei connect-Bahnen ** Für Bahnenlängsstöße auf lastabtragendem Untergrund *** Kontaktfläche auf der Bahn anlösen mit WELDANO TURGA

(1)

Im Einzelfall ist bei bauphysikalisch anspruchsvollen Konstruktionen, wie z. B. Bauteilen, die innen und außen mit dampfdichten Schichten versehen sind, der Einsatzbereich der Klebebänder mit der pro clima Technik-Hotline abzustimmen. **Ggf. sind die Bahnen auf Eignung zu prüfen.**

(2)

Bei der Abdichtung von Elektrokabeln mit pro clima Klebebändern ist darauf zu achten, dass auf das Kabel keine Zugkräfte wirken, da es ansonsten zu einer Ablösung des Klebebandes vom Kabel kommen kann. Mit der INSTAABOX werden Steckdosen und Schalter bei fehlender Installationsebene luftdicht in die Luftdichtungsebene integriert.

(3)

Bei Abdichtung von Durchdringungen mit ROFLEX Manschetten, die zeitweilig der freien Bewitterung ausgesetzt sind, Anschlüsse an die pro clima DA-, SOLITEX- bzw. DASATOP-Bahnen mit TESCON No.1 oder TESCON VANA herstellen. Anschlüsse an Holzfaserverplatten mit den angegebenen Klebebändern erfordern eine Vorbehandlung mit TESCON PRIMER RP oder AC.

(4)

Die dauerhaft luftdichte Verklebung an ebenes Mauerwerk (z. B. Kalksandstein oder Ziegel) oder Beton kann bei der pro clima DB+ mit dem ECO COLL erfolgen. Vliese (z. B. INTELLO), PE-, PA-, Alu- oder Dampfbremsschichten können mit ORCON F, ORCON CLASSIC oder ORCON MULTIBOND luftdicht angeschlossen werden. Die Luftdichtheit des Mauerwerks ist durch Verputzen herzustellen.

Weitere Informationen über die Verarbeitung und Konstruktionsdetails enthalten die pro clima Planungsunterlagen.

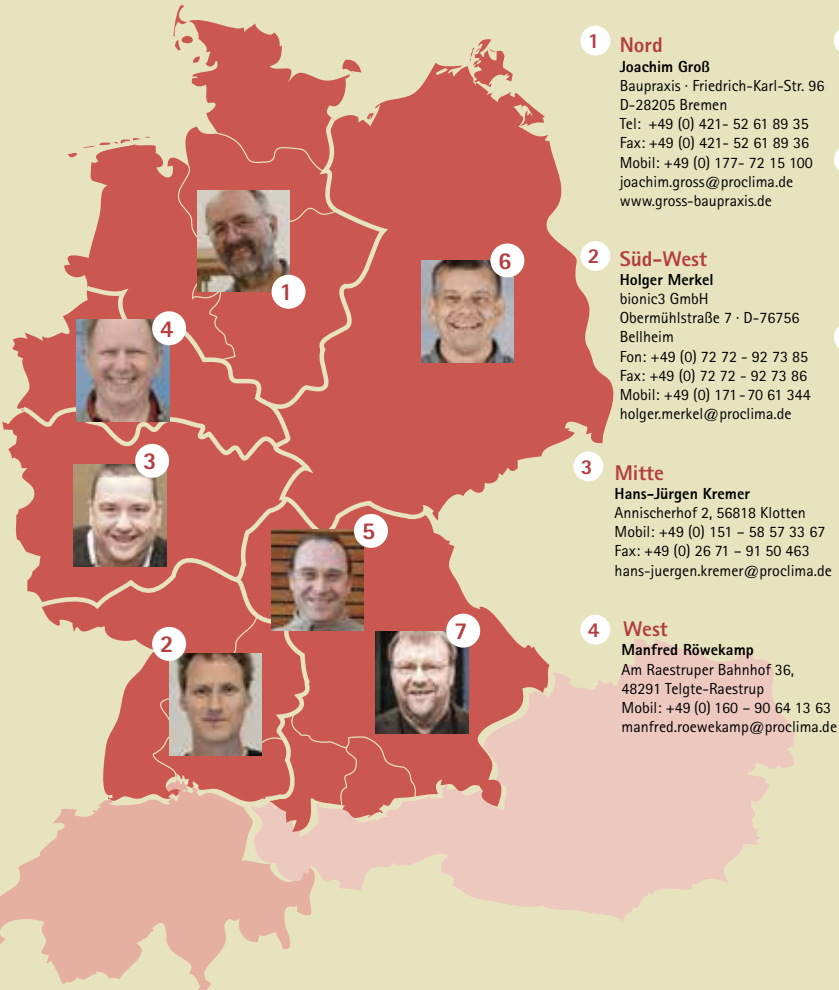
Bei Fragen erreichen Sie die technische Hotline von pro clima
DE: 0 62 02 - 27 82.45
CH: 052 - 543 05 50

Legende:

- empfohlen
- alternativ
- erforderlich
- empfohlene Verklebung, Primern erforderlich!
- alternative Verklebung, Primern erforderlich!

Sie haben Fragen? Sprechen Sie uns einfach an!

Das Außendienst-Team in Deutschland



1 Nord

Joachim Groß
Baupraxis · Friedrich-Karl-Str. 96
D-28205 Bremen
Tel: +49 (0) 421- 52 61 89 35
Fax: +49 (0) 421- 52 61 89 36
Mobil: +49 (0) 177- 72 15 100
joachim.gross@proclima.de
www.gross-baupraxis.de

2 Süd-West

Holger Merkel
bionic3 GmbH
Obermühlstraße 7 · D-76756
Bellheim
Fon: +49 (0) 72 72 - 92 73 85
Fax: +49 (0) 72 72 - 92 73 86
Mobil: +49 (0) 171 - 70 61 344
holger.merkel@proclima.de

3 Mitte

Hans-Jürgen Kremer
Annischerhof 2, 56818 Klotten
Mobil: +49 (0) 151 - 58 57 33 67
Fax: +49 (0) 26 71 - 91 50 463
hans-juergen.kremer@proclima.de

4 West

Manfred Röwekamp
Am Raestruper Bahnhof 36,
48291 Telgte-Raestrup
Mobil: +49 (0) 160 - 90 64 13 63
manfred.roewekamp@proclima.de

5 Unterfranken

Rainer Brenner
Mobil: +49 (0) 151 - 46 12 11 05
rainer.brenner@proclima.de

6 Ost

Jan Lüth
3d-Bauservice
Graf-Spreti-Str. 24
D-15366 Neuenhagen bei Berlin
Mobil: +49 (0) 151- 24 10 48 67
jan.lueuth@proclima.de

7 Süd-Ost

Josef Pfaller
Fachagentur Pfaller,
Holz|Bau|Produkte
Südlicher Stadtgraben 6
D-91180 Heideck
Fon: +49 (0) 91 77 - 5 66
Fax: +49 (0) 91 77 - 485 03 55
Mobil: +49 (0) 160 - 94 81 55 91
josef.pfaller@proclima.de
www.fachagentur-pfaller.de

pro clima Hotlines: Ihr schneller und persönlicher Kontakt

Info-Service

Alle Fragen rund um pro clima klären sich mit einem direkten und schnellen Kontakt. Der pro clima Info-Service ist der kürzeste Weg zu allen Informationen zu Systemen, Produkten, Veranstaltungen und Aktionen. Hier können Sie auch weiteres Infomaterial anfordern.

Info-Service **DE**

Fon: +49 (0) 62 02 - 27 82.0
eMail: info@proclima.de
www.proclima.de

Info-Service **CH**

pro clima schweiz GmbH
Fon: +41 (0) 52 - 543 06 50
eMail: info@proclima.ch
www.proclima.ch

Info-Service **AT**

Vinzenz Harrer GmbH
Fon: +43 (0) 3127 - 20945
Fax: +43 (0) 3127 - 20945 - 23
eMail: office@harrer.at
www.harrer.at

Bestell-Service

Alle pro clima Produkte erhalten Sie über den qualifizierten Fachhandel. Perfekte Logistik sorgt für kurze Lieferzeiten. Bestellungen bis 12:00 Uhr werden bei pro clima in der Regel am selben Tag verschickt und sind schnell da, wo sie gebraucht werden – oft schon am nächsten Tag. Muss es noch schneller gehen – kein Problem mit dem pro clima Schnell-Lieferservice.

Bestell-Hotline **DE**

Fon: +49 (0) 62 02 - 27 82.0
eMail: info@proclima.de

Bestell-Hotline **CH**

Fon: +41 (0) 52 - 543 06 50
eMail: order@proclima.ch

Bestell-Hotline **AT**

Fon: +43 (0) 3127 20 945
Fax: +43 (0) 3127 20 945 23
eMail: office@harrer.at

Technik-Service

Ingenieure aus Holzbau und Bauwesen helfen schnell, einfach und kompetent und finden gemeinsam mit Ihnen Lösungen zur wirtschaftlichen, sicheren und wohngesunden Ausführung Ihrer Konstruktion.

Technik-Hotline **DE**

Fon: +49 (0) 62 02 - 27 82.45
eMail: technik@proclima.de

Technik-Hotline **CH**

Fon (D): +41 (0) 52 - 543 05 50
Fon (F): +41 (0) 22 - 518 18 98
eMail: technik@proclima.ch
www.proclima.ch

Technik-Hotline **AT**

Fon: +43 (0) 3127 20 945
Fax: +43 (0) 3127 20 945 23
eMail: office@harrer.at

Mehr Infos zu Ihrem Außendienst auf
www.proclima.de/aussendienst

MOLL
bauökologische Produkte GmbH
Rheintalstraße 35 - 43 · D-68723 Schwetzingen
Fon: +49 (0) 62 02 - 27 82.0
eMail: info@proclima.de
www.proclima.de

